

Guía de inicio rápido

Atención

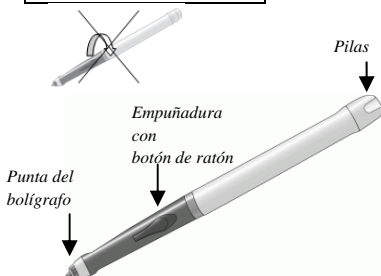
Esta Guía de inicio rápido proporciona instrucciones generales para instalar y utilizar IRISnotes Executive 1.0. Encontrará instrucciones detalladas sobre todas las funcionalidades de IRISnotes Executive en el archivo de ayuda entregado con el software.

Contenido del paquete

- CD-ROM de instalación de IRISnotes Executive 1.0.
- CD-ROM de instalación de Mobile Note Taker Application Software.
- Bolígrafo digital, unidad receptora, cable USB retráctil, dos juegos de pilas y tres recargas de tinta.

El bolígrafo digital

***! No desmonte el bolígrafo:
podría dañarlo.***



⇒ Desenrosque la tapa compartimento de las pilas e introduzca 2 pilas (GPSR41 o GP392) con el polo positivo hacia arriba.

⇒ Haga entrar una recarga de tinta por la punta del bolígrafo (recarga estándar M21 de 67 mm de largo x 2,35 mm) y empujela hasta que quede bien colocada en el interior del dispositivo.



Para reemplazar la recarga de tinta (el tapón del bolígrafo sirve también para extraer las recargas de tinta vacías):

- Presione con fuerza la punta del bolígrafo con la parte superior del tapón y saque la recarga de tinta gastada.
- A continuación, introduzca la recarga nueva del modo indicado anteriormente.

La unidad receptora



Pantalla LCD

Botón de encendido/apagado
Púlselo durante 5 segundos para encender la unidad.



Cargue la unidad receptora como mínimo 30 minutos antes de utilizar el producto (tardará 3 horas y media): conecte el cable USB a la unidad y a un puerto USB de su ordenador.

La pantalla LCD muestra los siguientes indicadores de estado:

	Unidad receptora conectada al ordenador
	Memoria llena (transfiera los archivos al ordenador y elimínelos de la memoria de la unidad)
	Batería baja (bolígrafo)
	Batería baja (unidad receptora)
	Modo de toma de notas
	Modo de ratón
	Cantidad de notas almacenadas en la memoria

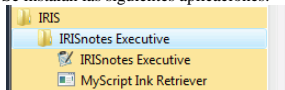
Instalar el software

Usuarios de Windows®:

1. Introduzca el CD-ROM de **IRISnotes Executive 1.0** en el lector de CD del ordenador. Desde el **Explorador** de Windows, acceda al lector de CD y haga doble clic en el archivo de configuración de la aplicación, IRISNotesExecutive-Setup.exe. A continuación, siga las instrucciones que aparecen en pantalla.

Una vez haya finalizado la instalación, haga clic en **Concluir** y extraiga el CD-ROM del lector.

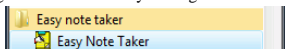
Se instalan las siguientes aplicaciones:



Icono de **IRISnotes Executive** en el escritorio:



- Configure la aplicación de recuperación de notas **MyScript InkRetriever** o haga clic directamente en **Aceptar** para utilizar la configuración predeterminada.
- Introduzca el CD-ROM de **Mobile Note Taker Application Software** en el lector de CD del ordenador y siga las instrucciones que aparecen en pantalla.
Una vez haya finalizado la instalación, haga clic en **Concluir** y extraiga el CD-ROM del lector.



Usuarios de Mac OS®:

- Introduzca el CD-ROM de **IRISnotes Executive 1.0** en el lector de CD del ordenador. Haga doble clic en el archivo **IRISnotes-Installer.zip** para descomprimir el archivo de instalación. En la carpeta **IRISnotes del Finder**, haga doble clic en **IRISnotes** y siga las instrucciones que aparecen en pantalla. Una vez haya finalizado la instalación, haga clic en **Cerrar** y extraiga el CD-ROM del lector. Se instalan las siguientes aplicaciones:

IRISnotes Executive



MyScript InkRetriever



- Configure la aplicación de recuperación de notas **MyScript InkRetriever** o haga clic directamente en **Aceptar** para utilizar la configuración predeterminada.

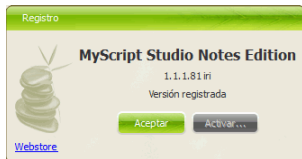
Registrar el software

Ejecute **IRISnotes Executive**. Desde la ventana **Registro**, active **MyScript Studio Notes**:

- Haga clic en **Activar**.

- Seleccione la opción **Activar el producto a través de Internet**, introduzca el código de activación incluido con su paquete y haga clic en **Activar**.

- También puede escoger **Activar el producto manualmente por correo electrónico**: primero deberá solicitar su archivo de activación por correo electrónico y, a continuación, importarlo.



Si no activa el producto, podrá seguir utilizándolo en modo de prueba durante un período de tiempo limitado. Si desea continuar sin activarlo, haga clic en **Continuar en modo de prueba**.

Cómo utilizar IRISnotes Executive

Tomar notas

Coloque la unidad receptora en la parte superior de sus hojas de papel A4 y enciéndala.

Fije el receptor en el borde del papel y boca arriba.



Utilice el clip sujetapapeles que hay en la cara trasera de la unidad receptora.



El receptor se puede colocar en varias posiciones diferentes:

Centro Recomendado para usuarios diestros	Ángulo derecho Recomendado para usuarios zurdos



*Si fuese necesario, seleccione la posición que prefiera en **MyScript Ink Retriever** (para ejecutar la aplicación, haga clic con el botón derecho en el icono correspondiente de la bandeja del sistema de Windows o del Dock de Mac OS y seleccione la opción **Configurar**):*



Sujete el bolígrafo con firmeza y escriba como lo haría normalmente. Intente evitar que las líneas queden inclinadas.

Pulse el botón de la unidad receptora cada vez que desee empezar una nueva anotación (podrá almacenar hasta 100 hojas de papel de tamaño A4). El software creará una página nueva.

! Sujete el bolígrafo correctamente.

! No ponga la mano entre el bolígrafo y la unidad receptora.

! Mantenga los dedos alejados del cono de cristal de la punta del bolígrafo.



Transferir las notas al ordenador

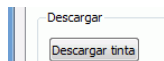
1. Conectar el receptor

Conecte la unidad receptora al ordenador por medio del cable USB.

MyScript Ink Retriever se ejecuta automáticamente.

2. Descargar tinta

Confirme la configuración predeterminada o defina sus propios ajustes de recuperación y almacenamiento y haga clic en **Descargar tinta** para descargar sus notas al ordenador. Una vez haya descargado las notas, haga clic en **Aceptar**.



3. Importar las notas

Ejecute **IRISnotes Executive** y haga clic en el botón **Importar archivos** del panel **Notas**.

Busque las notas: en el **Explorador**, haga clic en **notes** y, a continuación, en **Ink Devices**. Sus notas estarán disponibles en la carpeta **Notas sueltas**. Haga doble clic en una nota (o pulse el botón de **Vista previa** de la derecha) para que aparezca en el panel del lado derecho.



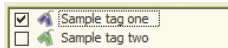
11	2010-03-29_MyNotes_1	Notas sueltas	3/29/2010 11:58:45 AM
12	2010-03-29_MyNotes_1	Notas sueltas	3/29/2010 11:58:45 AM

Gestionar las notas

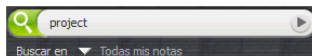
Podrá gestionar y clasificar fácilmente sus notas en el panel **Notas** utilizando las funciones de **Copiar y pegar**, **Arrastrar y colocar**, **Cortar**, **Eliminar**, etc. Hay tres carpetas disponibles por defecto, pero podrá añadir todas las que quiera.



También podrá asignar etiquetas a las notas. Hay dos etiquetas predeterminadas, pero podrá crear otras nuevas.



Utilice el campo de **Búsqueda** que hay en la parte superior de la pantalla para buscar notas.



Convertir las notas

1. Definir los parámetros de conversión

Una vez haya importado sus notas a **IRISNotes**

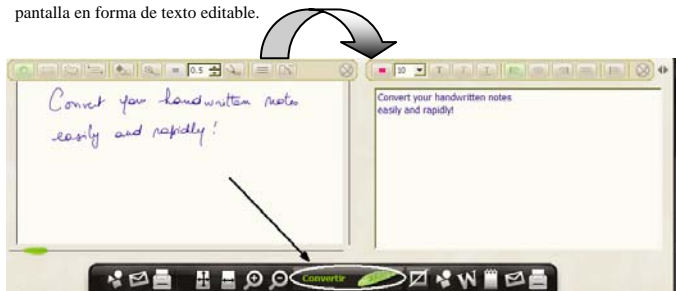
Executive, podrá convertirlas en texto editable.

Haga clic en **Ajustes de conversión**, en la parte inferior de la pantalla, y defina el tipo de contenido, el idioma, el estilo de escritura, etc. Cuando haya terminado, haga clic en **Aceptar** para confirmar los valores seleccionados.



2. Convertir las notas

Haga clic en **Convertir**. La nota seleccionada se convierte y aparece directamente en pantalla en forma de texto editable.



Editar las notas

Podrá editar libremente tanto las notas "de tinta" como el texto convertido correspondiente:



Utilice la barra de herramientas **Modificar tinta** para editar las notas de tinta: seleccione zonas, borre partes, añada texto nuevo, gire el texto, añada espacio, etc.



Utilice la barra de herramientas **Modificar resultados** para editar el texto convertido: cambie el color y/o la fuente, añada texto, alinee o justifique el texto, añada viñetas, etc.

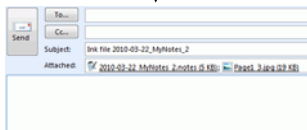
Exportar las notas

Podrá exportar tanto las notas "de tinta" como el texto convertido correspondiente:

Exportación de tinta



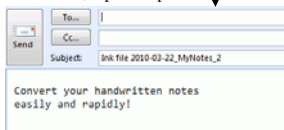
Haga clic en el botón correspondiente para enviar sus notas en forma de imágenes JPEG o como archivo adjunto de correo electrónico o imprimirlas.



Exportación de texto



Haga clic en el botón correspondiente para enviar sus textos convertidos en forma de imágenes, documentos de Word, archivos RTF o en el cuerpo de un correo electrónico, o para imprimirlos.



Utilizar Easy Note Taker

Sólo usuarios de Windows®

Si ejecuta **Easy Note Taker** y deja la unidad receptora conectada al PC, aparecerá una **ventana de toma de notas** en la pantalla. En ella aparecerá todo lo que escriba o dibuje en el papel en el que esté colocada la unidad receptora. La barra de herramientas de la **ventana de toma de notas** permite llevar a cabo varias funciones, como guardar, editar, copiar, convertir y enviar las notas.



Utilizar el bolígrafo en el modo de ratón

El bolígrafo digital también se puede utilizar como si fuese un ratón.

Para activar el modo de ratón, toque una vez la pequeña área que hay delante de la unidad receptora con la punta del bolígrafo.

